

Datum: 2009

Ime podjetja: DOLB Luče

Lokacija: Luče, Slovenija



V okviru projekta GEF, katerega glavni cilj je bil povečanje izrabe biomase kot energijskega vira v Sloveniji, je bilo zgrajenih osem demonstracijskih sistemov daljinskega ogrevanja na lesno biomaso (DOLB) v letih 2004-2007. Na sisteme so se priključili javni in stanovanjski objekti, ki so dotlej v večini uporabljali fosilna goriva. Investitor je bilo podjetje EKOEN d.o.o., Luče. Projekt obsega tri mikro sisteme: DOLB Osnovna šola Mozirje, DOLB Področnik v Mozirju in DOLB Luče. Kotlovnice imajo vgrajene sisteme proizvajalca Fröling iz Avstrije.

Dolb Luče se je financiral iz naslednjih virov: kapitalski vložek družbenika (383.000 EUR), kapitalski vložek RS-projekt GEF (384.000 EUR), nepovratna sredstva MOP (384.000 EUR) ter posojilo ekološkega sklada RS (313.000 EUR). Skupna investicijska vrednost mikro sistemov je znašala 1.464.000 EUR.

Mikro sistem je začel obratovati v januarju 2007. Na sistem DOLB Luče je priključenih 12 porabnikov, od tega 4 javne zgradbe, dva poslovno - stanovanjska objekta in 6 stanovanjskih hiš. Sistem obratuje le v času kurilne sezone. Uporabni volumen skladišča za lesne sekance je 300 m³, maksimalen možen volumen pa je 900 m³. Celoten sistem daljinskega ogrevanja na lesno biomaso je računalniško voden ter vsebuje daljinsko odčitavanje porabe in GSM modul za javljanje napak.

Povzetek investicijskih stroškov

Gradbeni del	304.100 EUR
Strojni del (kotlovnica)	213.300 EUR
Strojni del (toplovodno omrežje)	167.700 EUR
Drugi izdatki	100.200 EUR
SKUPAJ	785.300 EUR



Ključni podatki:

Prodana količina toplote	918 MWh/leto
Kapaciteta kotlov na lesna goriva	550 kW in 110 kW
Priključna moč porabnikov toplote	830 kW
Proizvajalec in inštalater sistema	Proizvajalec: Fröling, Inštalater: Biomasa d.o.o.
Dolžina toplovoda	787 m
Investicijski stroški	785.300 €

Priporočila investitorjem:

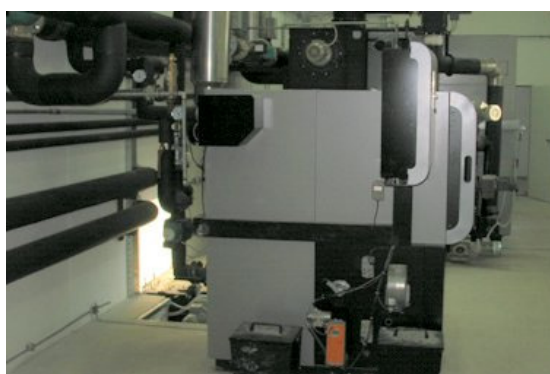
- Projekta se je potrebno lotiti z vso resnostjo.
- Z odjemalci je potrebo skleniti najmanj 15 letne pogodbe.
- Velikost kotlovnice je potrebno že v projektu pravilno dimenzionirati in čim manj graditi na rezervo.
- Ko se pokažejo novi kupci energije, se kotlovnica dogradi z dodatnim kotlom.
- Kupuje naj se profesionalna in preizkušena oprema, ki ima zagotovljeno delovanje, življenjsko dobo in servis.
- Vsaka kotlovnica je projekt zase, zato tudi ni nujno, da je cena energije povsod enaka.



Hranilnik toplote
(Luče: 2 x 5 m³)



Kotlovnica DOBL Luče



Notranjost kurilnice v Lučah



Skladišče lesnih sekancev v kotlovnici DOBL Luče

GOZDARSKI INŠTITUT SLOVENIJE

VEČNA POT 2

SI - 1000 LJUBLJANA

dr. Nike Krajnc, nike.krajnc@gozdis.si



Publikacija je sofinancirana v okviru EIE-07-726/S12.499568

Za vsebino te publikacije, za katero ni nujno, da odseva mnenje članic Evropske skupnosti, so v celoti odgovorni njeni avtorji. Evropska komisija ni odgovorna za nobeno morebitno uporabo informacij, objavljenih v tej publikaciji.